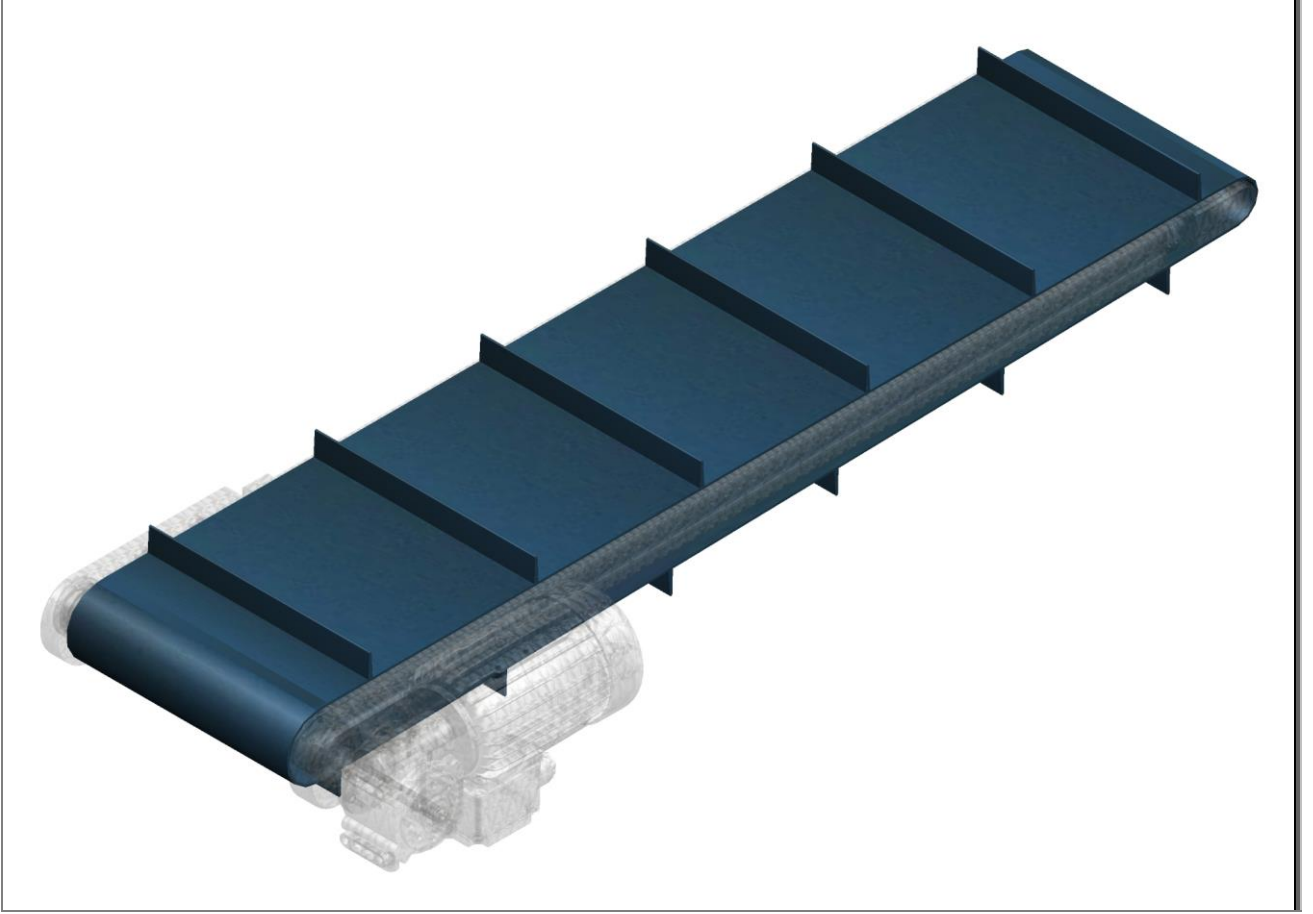


# Kullanım talimatları

**Bantlı Konveyör - Düz**

**Model: IL**

Modül: Bant profilleri



Revizyon: 00

Orijinal belge  
(opsiyonel seçenekleri içerir)  
04.08.2022

Turkish (TR) Türkisch

TR-BE-IL-00



MTF Technik  
Hardy Schürfeld GmbH & Co. KG  
Stadionstraße 8  
D-51702 Bergneustadt

Tel.: +49 2261 9431-0  
Faks: +49 2261 9431-31  
info@mtf-technik.de  
www.mtf-technik.de

© 2022 MTF Technik Hardy Schürfeld GmbH & Co. KG. Tüm hakları saklıdır.

Bu dokümanın telif hakkı MTF Technik Hardy Schürfeld GmbH & Co. KG'ye aittir. Bu dokümanda yer alan teknik bilgilerin tamamen ya da kısmen kopyalanması, paylaşılması, rekabet amacıyla yetki olmadan kullanılması veya başkalarına iletilmesi yasaktır.

<b>1</b>	<b>Genel bilgiler .....</b>	<b>4</b>
<b>2</b>	<b>Ürün açıklaması .....</b>	<b>4</b>
	2.1 Bant kaplamalarının tanımları .....	4
	2.2 Bant profilleri .....	6
<b>3</b>	<b>Güvenlik .....</b>	<b>8</b>
	3.1 Güvenlik bilgileri .....	8
<b>4</b>	<b>Dizin .....</b>	<b>8</b>
<b>5</b>	<b>Resim dizini .....</b>	<b>9</b>
<b>6</b>	<b>Tablo dizini .....</b>	<b>9</b>
<b>7</b>	<b>Ek .....</b>	<b>11</b>

## 1 Genel bilgiler

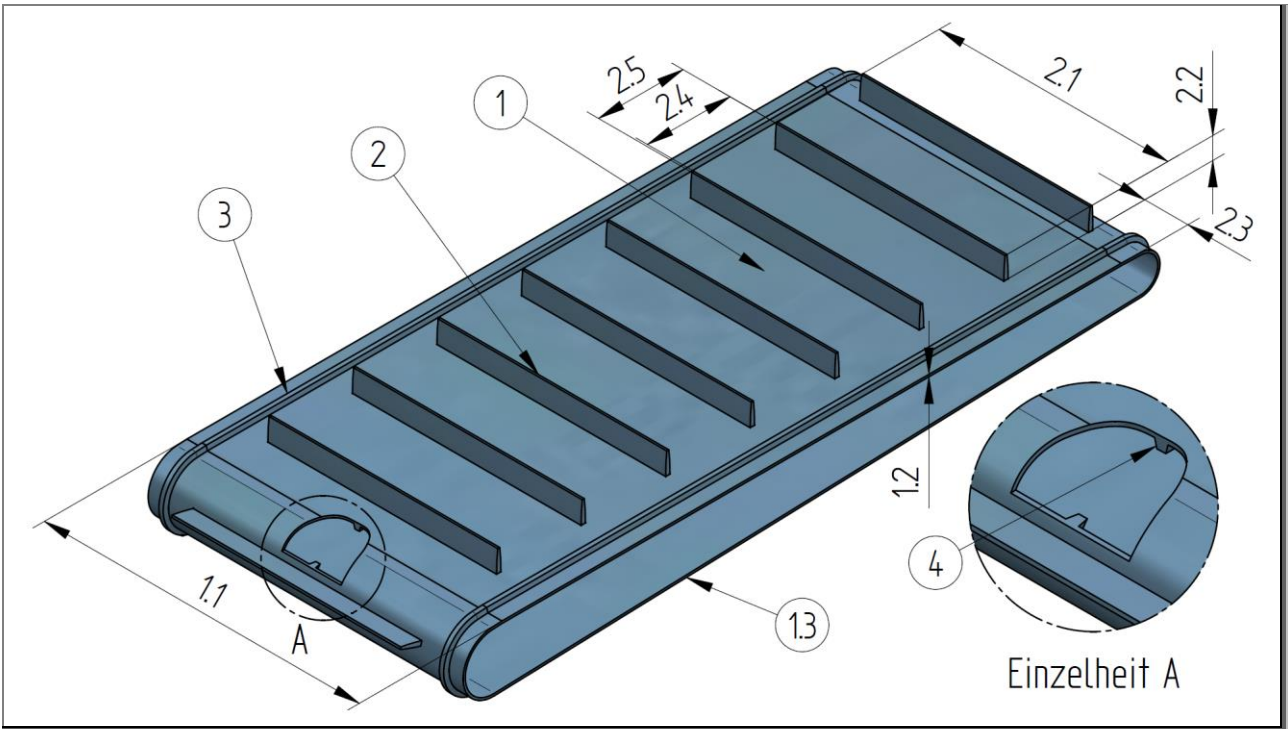
Modülün kullanma kılavuzu: Bant profili, IL tipi düz bant konveyör kullanma kılavuzunun bir eklentisidir ve yalnızca ana belge ile birlikte kullanılabilir.

Bu belgede sadece bant profilleri ve bunların kullanımının sonuçları gösterilmektedir.

## 2 Ürün açıklaması

### 2.1 Bant kaplamalarının tanımları

Bandın üst bölümü, taşınan malzemeye uygun bir şekilde tasarlanır. Aşağıdaki şekilde bandın olası tasarımlarına genel bakış gösterilmektedir.



Şek. 1: Bant tasarımlarının tanımları

- |     |                        |     |                                     |
|-----|------------------------|-----|-------------------------------------|
| 1   | Bant                   | 2.2 | Profil yüksekliği                   |
| 1.1 | Bant genişliği         | 2.3 | Boş kenar bölgesi (iki tarafta da)  |
| 1.2 | Bant kalınlığı         | 2.4 | Profil gözü genişliği               |
| 1.3 | Bandın sonsuz uzunluğu | 2.5 | Profil mesafesi (merkezden merkeze) |
| 2   | Bant profilleri        | 3   | Taşıma tarafı takoz çitası          |
| 2.1 | Profil uzunluğu        | 4   | Hareket tarafı takoz çitası         |

### Harici referans



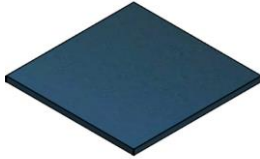
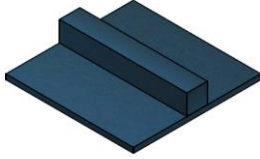
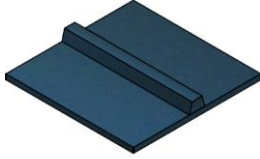
Bant no. ve bant özellikleri sipariş onayında bulunur (bakınız "bant üst yüzeyi no. ").

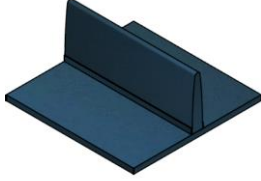

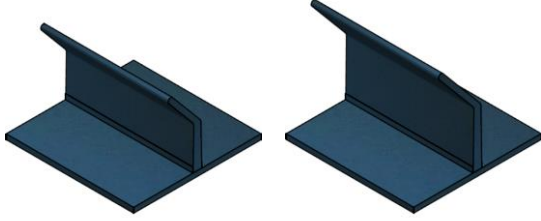
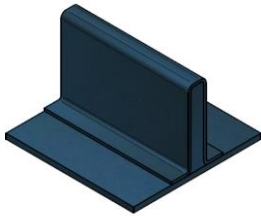
## 2.2 Bant profilleri

Bant profilleri, konveyör bandının tamamının işlevini yerine getirebilmesi açısından en önemli bileşenler arasında yer alır. Bu profiller temel olarak taşınan malzemenin taşınması veya sınırlandırılması için kullanılır. Bunlar çoğunlukla taşıma yönünün enine doğru bandın üzerine kaynatılan veya yapıştırılan çیتالardır. Bu çیتالara, taşınan malzemenin geriye düşme çabasını azaltır.

Bandın sonsuz uzunluğu, profil sayısına bölünerek genel olarak profil mesafelerinin eşit ölçüde olması sağlanır. Profillerin biçimiyle birlikte bu eşit ölçülü profil mesafesinden bir profil gözü ortaya çıkar.

Bant profilleri, malzemeye göre farklı biçimlere sahiptir. Seçilen banda bağlı olarak farklı profil yükseklikleri vardır.

Profil şekli	Profil biçimi	Profil yükseklikleri [mm] (seçilen banda bağlı)
	Yok	
	[R] Dikdörtgen biçimli	4; 5
	[TR] Yamuk biçimli	8; 10

Profil şekli	Profil biçimi	Profil yükseklikleri [mm] (seçilen banda bağlı)
	[T] T biçimli yuvarlak	20; 30; 40; 50; 60
	[T] T biçimli düz	25, 35
	[TG] T biçimli; bükülü	30; 40
	[SG] Kapalı halka	20; 25; 30; 35; 40; 50; 60

Şek. 2: Profil biçimleri ve yükseklikleri

### 3 Güvenlik

Tüm çalışmalar yalnızca mesleki kalifikasyon belgesi olan uzman personel tarafından şunlara uygun şekilde yapılmalıdır:

- bu kılavuz
- tesise ait diğer tüm talimat ve kılavuzlar (diğer geçerli dokümanlar, tedarikçi dokümanları)
- geçerli yerel yasalar ve kurallar

#### 3.1 Güvenlik bilgileri

İşletime alma, işletim, arıza giderme ve bakım aşamalarında bu bilgilere uyulmalıdır:

#### ⚠ İKAZ

##### **Ezilme tehlikesi (tahrikin altta olması ve bandın profilli olması halinde)**

Alt bantta, motor ve yanından geçen profiller arasında ezilme tehlikesi vardır.

- Makine açıkken veya tekrar açılmaya karşı emniyete alınmamışken asla tahrik motorunun üzerindeki alanın içine elinizi uzatmayın.

#### ⚠ İKAZ

##### **Ezilme ve sıyrılma tehlikesi**

Konveyör bandın içeri girdiği alanın içine elinizi uzatmanız durumunda uzuvlarınız kapaklar veya huniler tarafından ezilebilir ve/veya sıyrıklar meydana gelebilir.

- Giriş alanına elinizi uzatmayın.

### 4 Dizin

#### **B**

Bant (bant üst yüzeyi) 5  
Bant genişliği 5  
Bant kalınlığı 5  
Bant no./bant tipi 5  
Sonsuz uzunluk 5  
Bant profilleri 5  
Boş kenar bölgesi 5  
Profil biçimi 6  
Profil gözü genişliği 5

Profil mesafesi 5  
Profil uzunluğu 5  
Profil yüksekliği 5

#### **P**

Profil  
Profil yüksekliği 6

#### **T**

Takoz çitası 5



## 5 Resim dizini

Şek. 1: Bant tasarımlarının tanımları ..... 4

Şek. 2: Profil biçimleri ve yükseklikleri ..... 7

## 6 Tablo dizini

Es wurden keine Einträge für das Inhaltsverzeichnis gefunden.



## **7 Ek**

**Notlarınızı buraya yazabilirsiniz:**